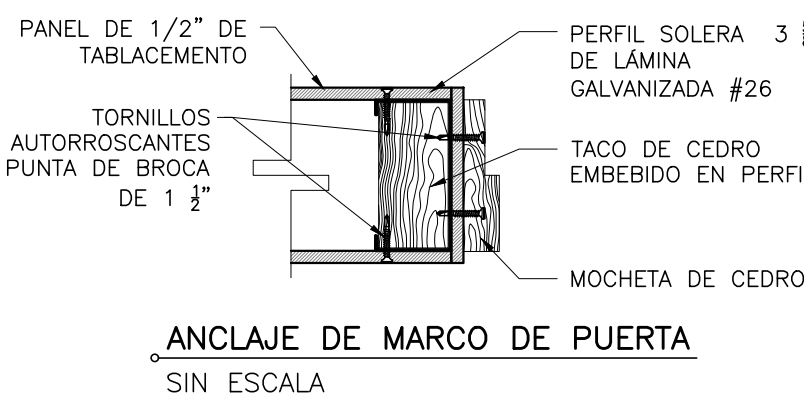
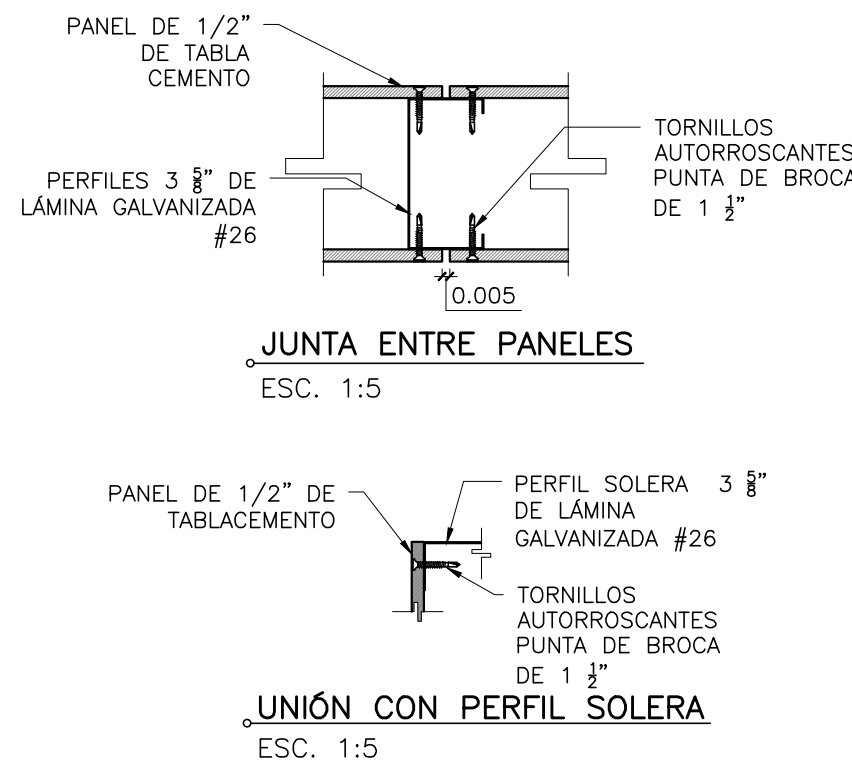
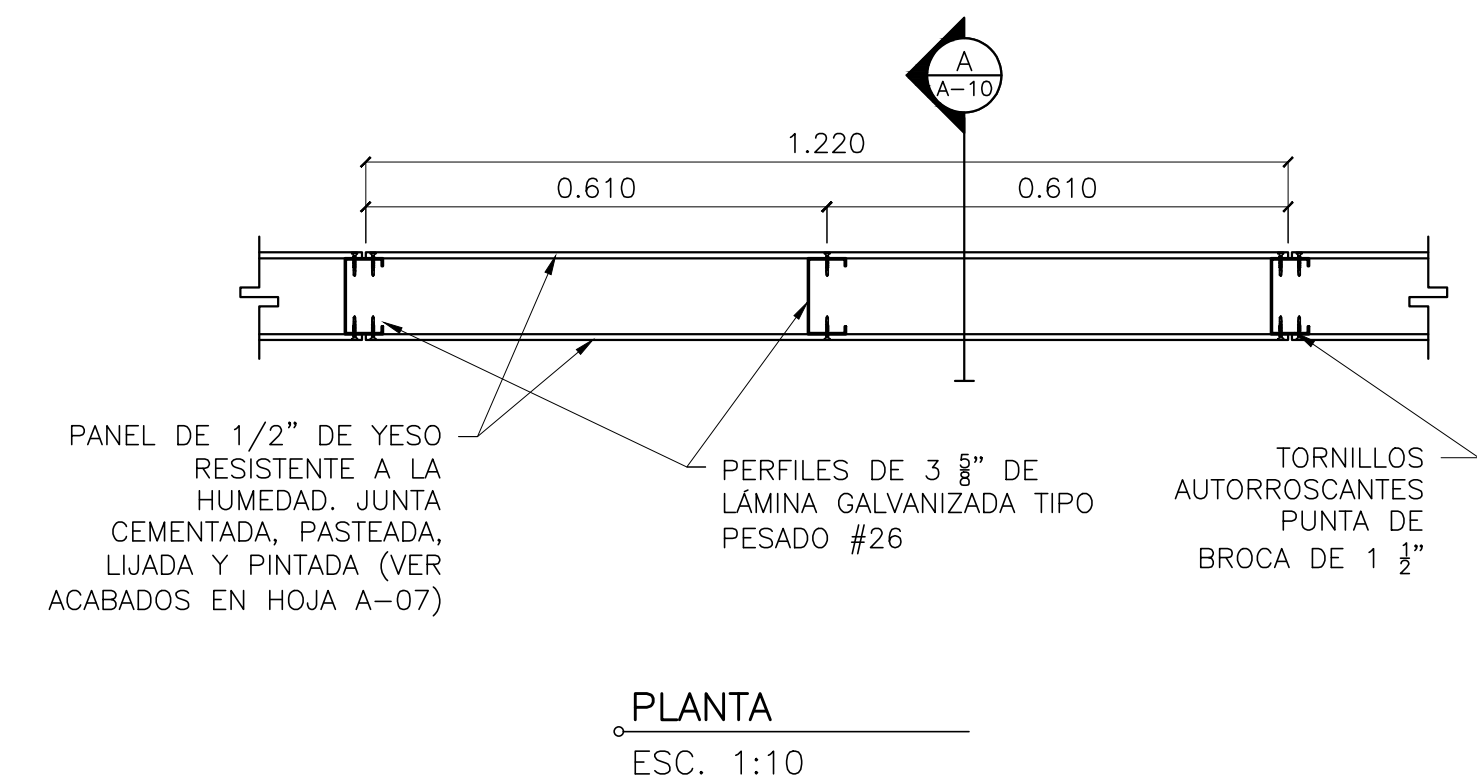
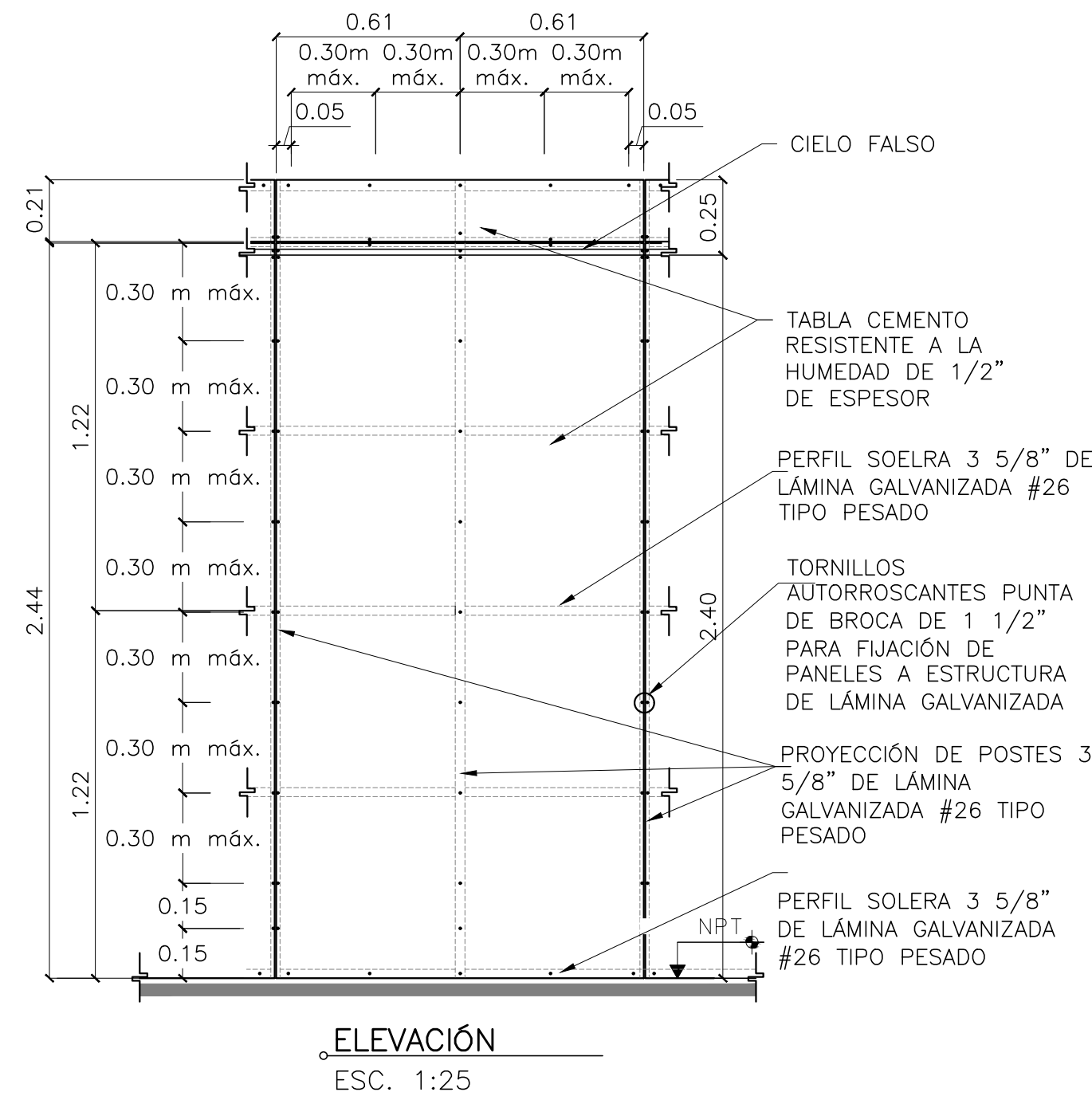
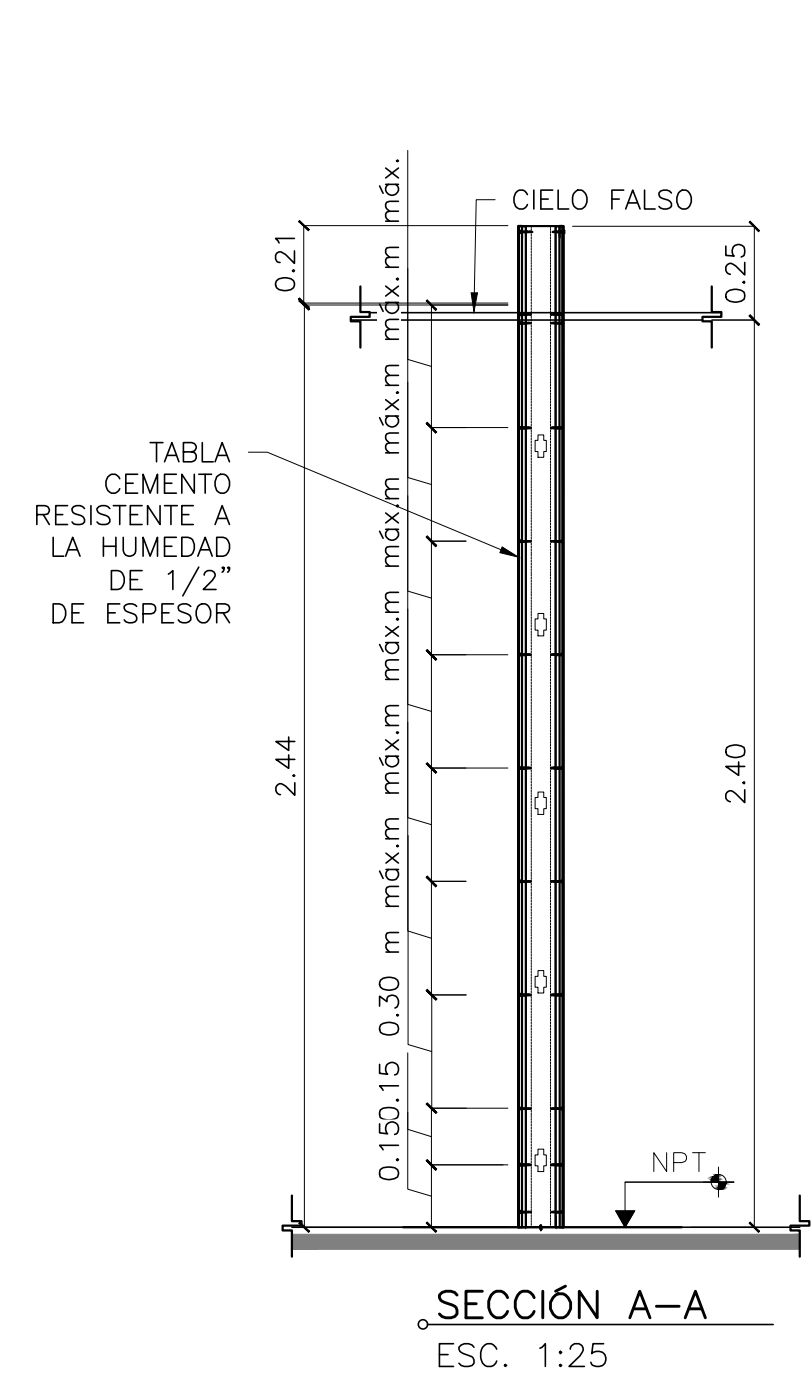
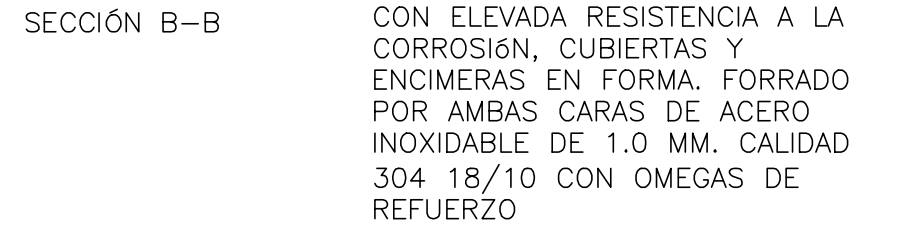
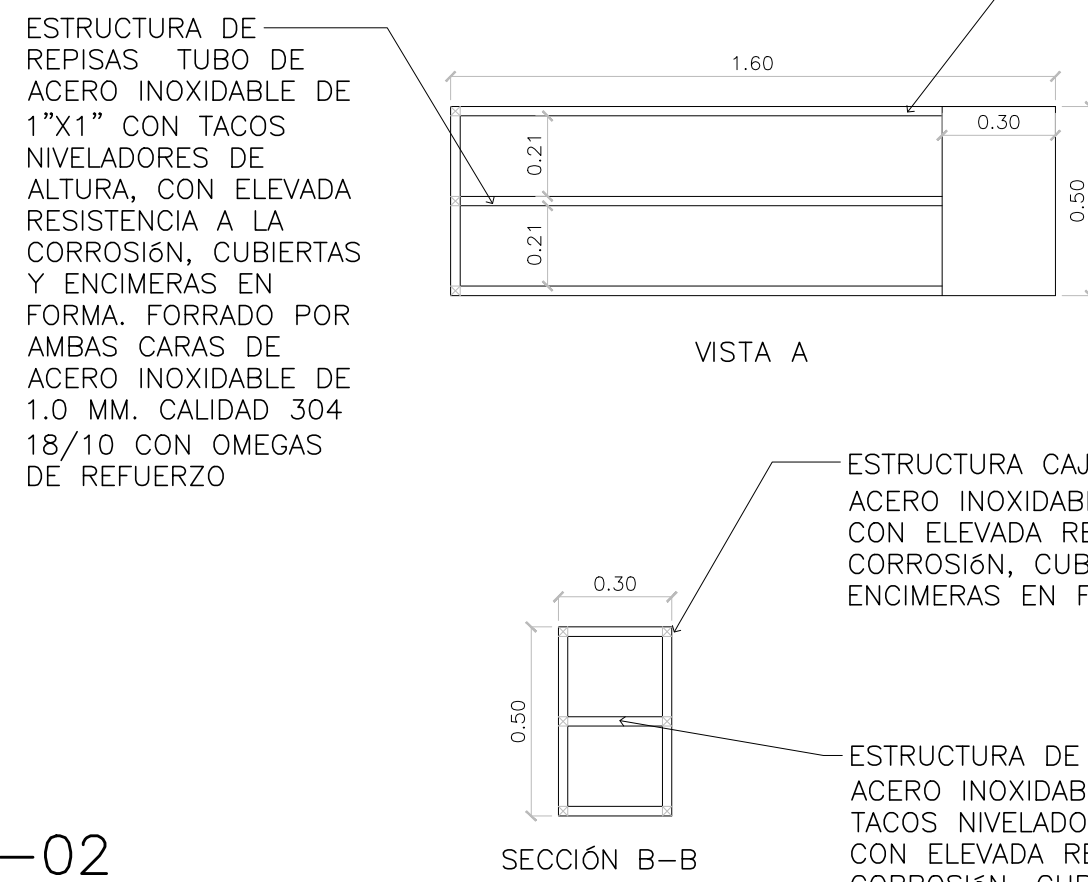
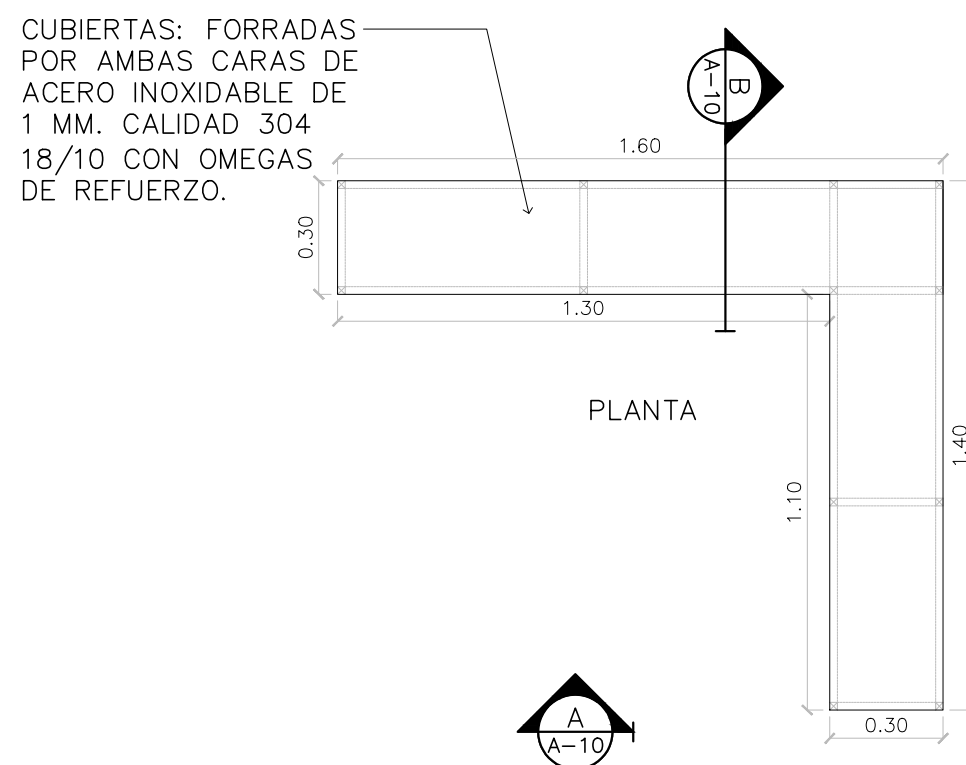
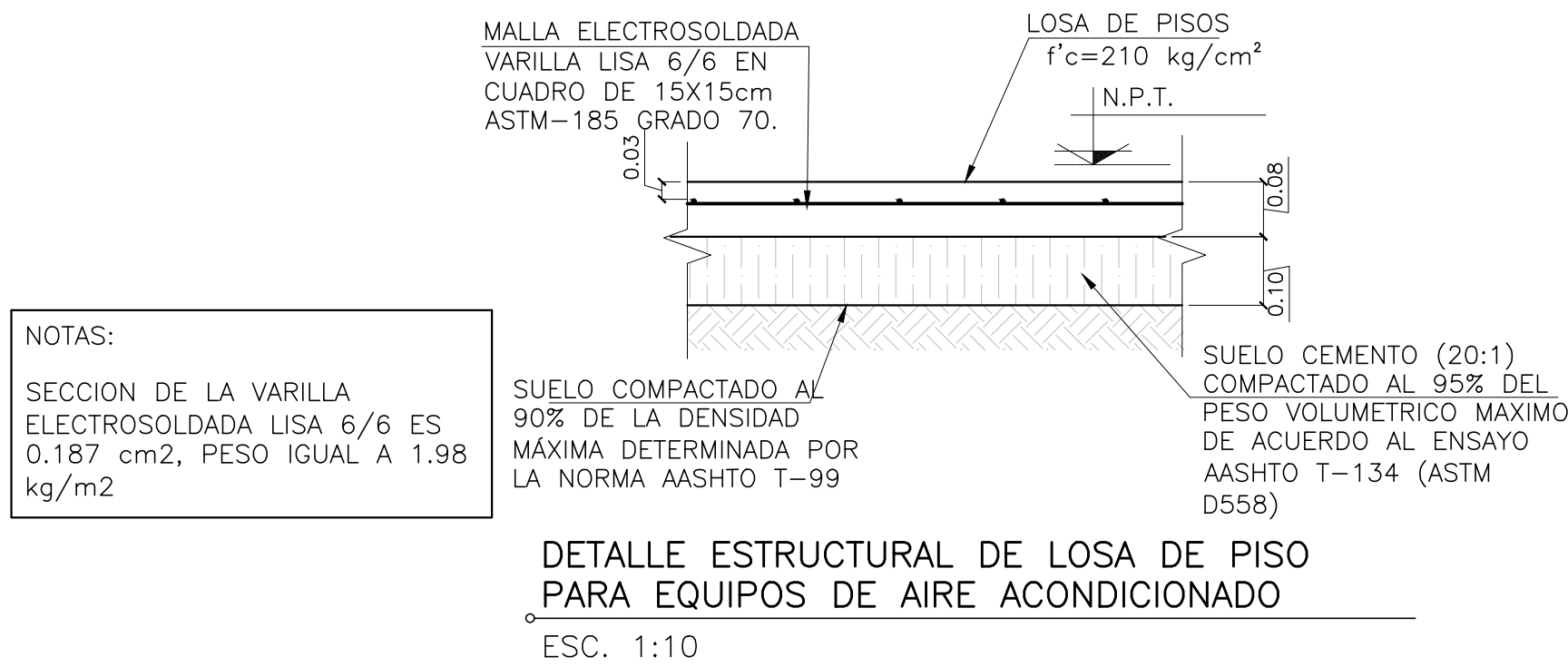


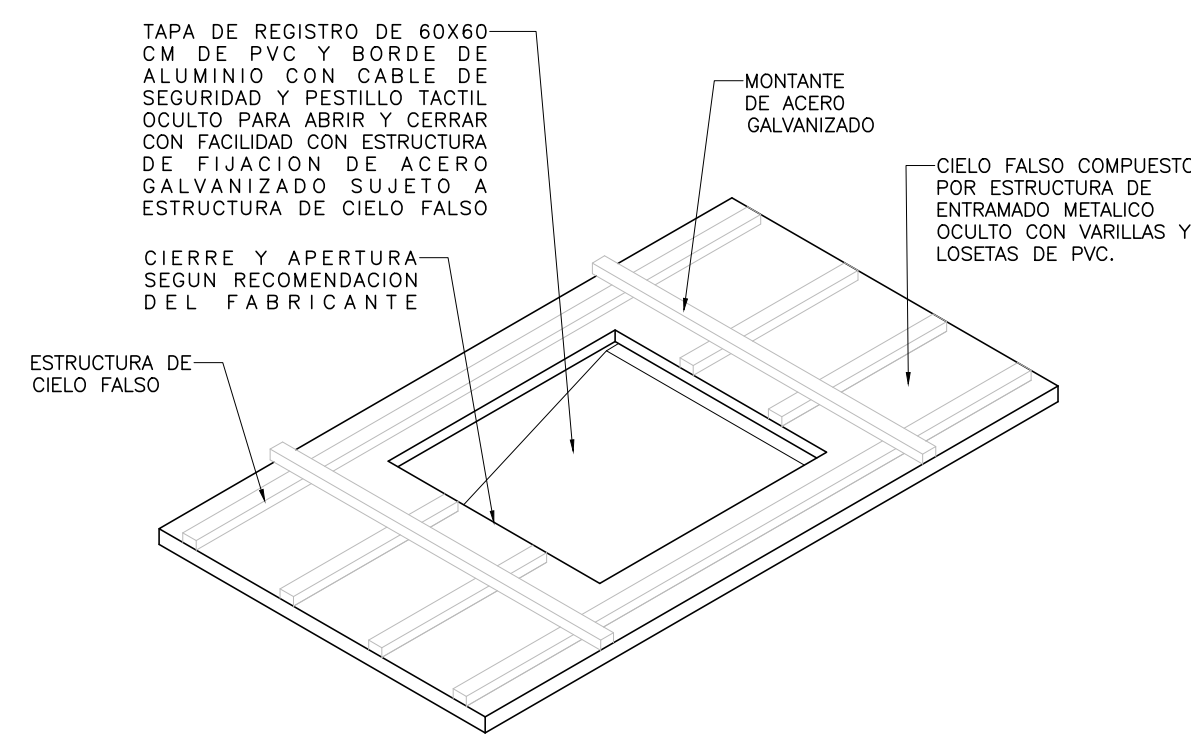
MF-01
BIOREPOSITORIO
Esc 1:20



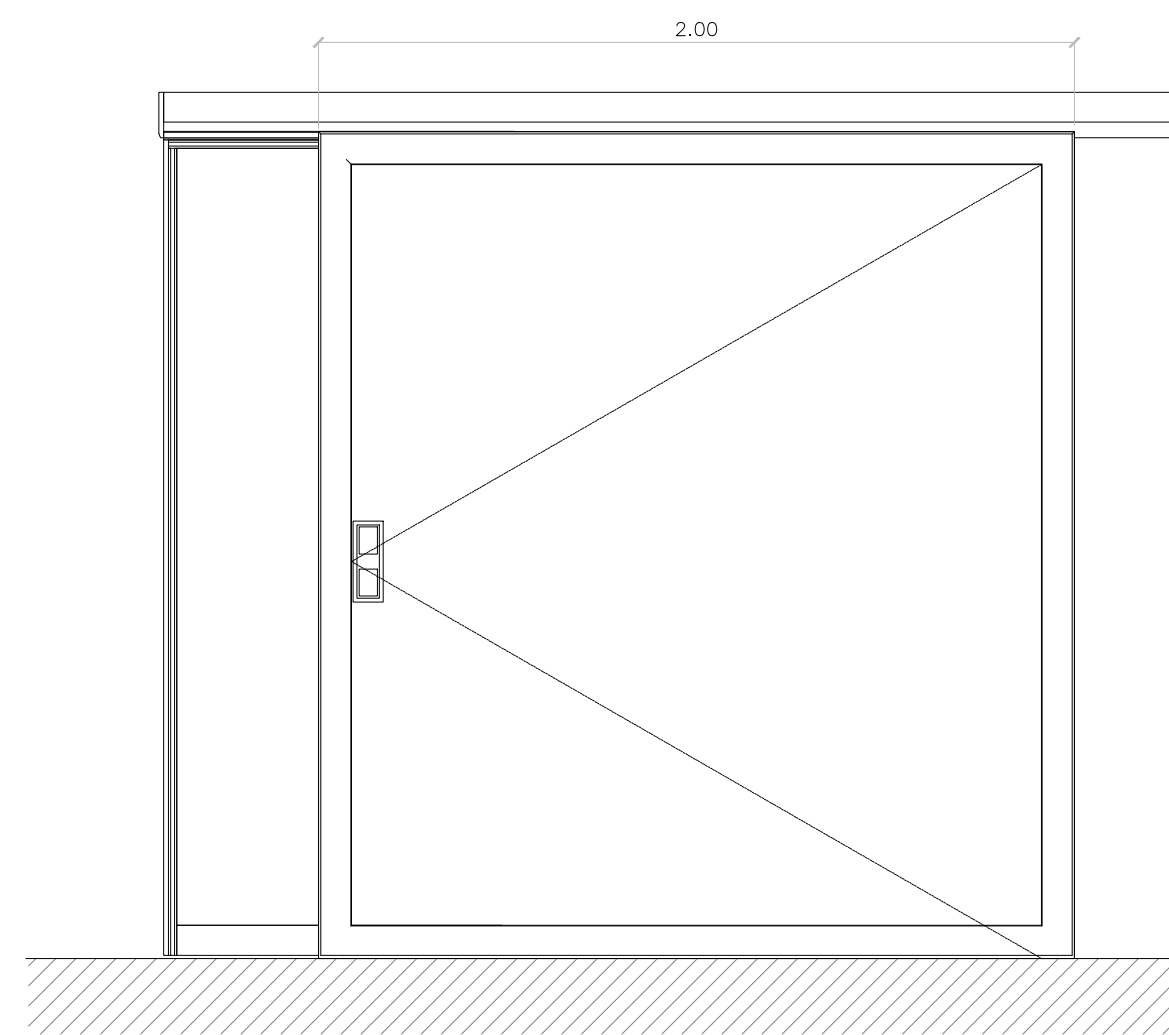
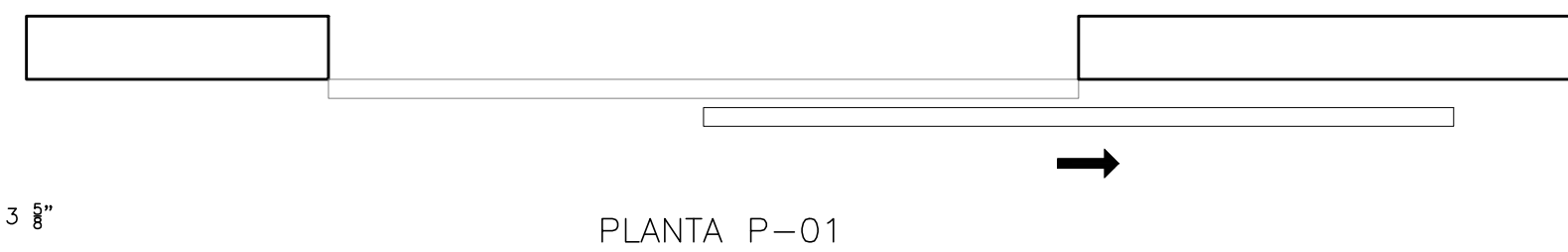
DETALLE TÍPICO DIVISION DE PANEL DE TABLAYESO
BIOREPOSITORIO
Esc 1:20



MF-02
BIOREPOSITORIO
Esc 1:20

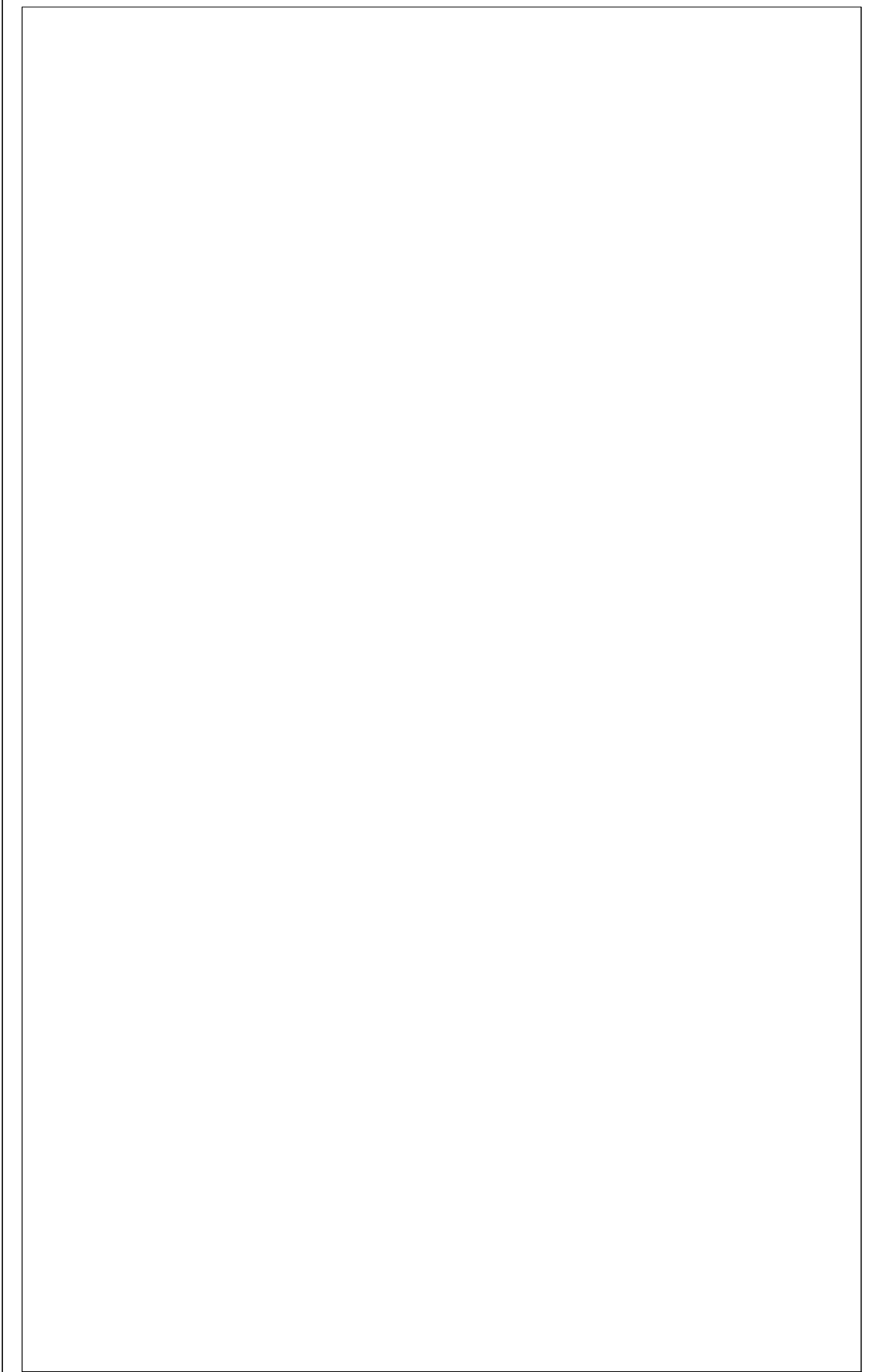


DETALLE DE TAPA DE INSPECCIÓN
EN CIELO FALSO DE PVC
BIOREPOSITORIO
Esc 1:20



ELEVACION P-01
DETALLE DE PUERTA P-01
BIOREPOSITORIO
Esc 1:25

MATERIAL: ESTRUCTURA DE ALUMINIO ANODIZADO COLOR A ELEGIR POR LA SUPERVISION.
CERRADURA: LECTOR BIOMETRICO Y CHAPA CONTROLADA POR LECTOR CON CERRADURA ELECTRICA.
MOCHETA: MARCO Y MOCHETA DE PERFILES DE ALUMINIO ANODIZADO. INCLUYE: RIEL AL EXTERIOR.
ACABADO: FORRO DE ACM EN AMBAS CARAS A ELEGIR POR EL PROPIETARIO.



	REPUBLICA DE EL SALVADOR MINISTERIO DE SALUD UNIDAD DE GESTIÓN DE PROGRAMA PROSINT		
PROYECTO:			
ADECUACIÓN DE ESPACIO PARA LA IMPLEMENTACIÓN DE BIOREPOSITORIO DEL INS			
CONCURSO No:			
DIRECCIÓN:			
URBANIZACION LOMAS DE ALTAMIRA Y BOULEVARD ALTAMIRA, AVENIDA REPÚBLICA DE ECUADOR #33, DISTRITO DE SAN SALVADOR, MUNICIPIO DE SAN SALVADOR CENTRO.			
CONTENIDO:			
DETALLES DE MOBILIARIO Y DETALLES ARQUITECTÓNICOS			
DISEÑO ARQUITECTONICO:		DISEÑO ESTRUCTURAL:	
UGPPI/MINSAL		UGPPI/MINSAL	
DISEÑO ELECTRICO:		DISEÑO HIDRAULICO:	
UGPPI/MINSAL		UGPPI/MINSAL	
REVISO Y APROBO:		ESCALA:	FECHA:
		INDICADAS	JULIO 2025
AREA DE INTERVENCIÓN:		HOJA No.:	CORRELATIVO:
27.19 m ²		A-10	11 /18